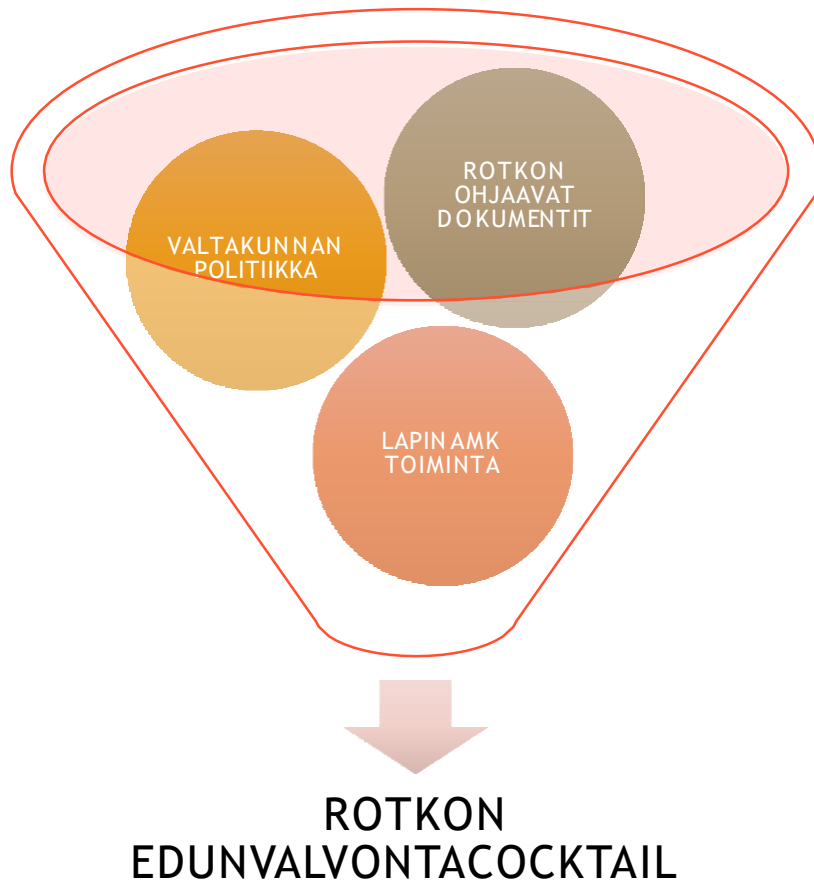




**ROTKO**

ED UN VALVON TAPRO SESSIT

# ENNAKOIVAN EDUNVALVONNAN MALLI



## KARTALLA

- SEURATAAN AKTIIVISESTI YHTEISKUNNAN KEHITYSTÄ JAPÄIVITETÄÄN OHJAAVIA DOKUMENTTEJA TULEVAA ENNAKOIDEN
- HAVAINNOIDAAN JAKARTOITETAAN JATKUVASTI OPISKELIJOIDEN TARPEITA

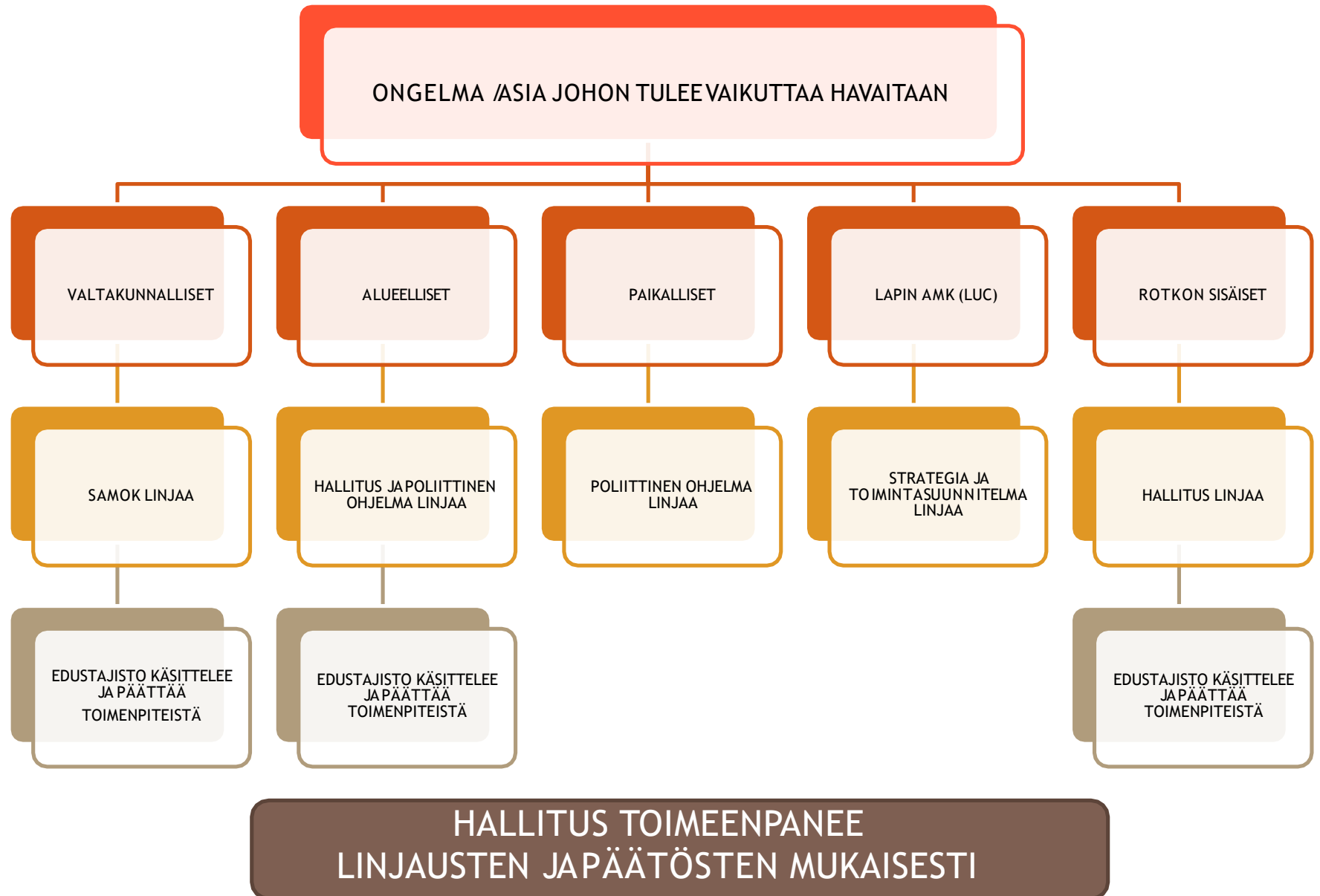
## MUKANA

- OSANA AMMATTIKORKEAKOULUN PROSESSEJA JA VALMISTELEVAATYÖTÄ
- TOIMITAAN AKTIIVISESTI O PISKELIJAKUN TAKEN TÄLLÄ
- OSALLISTUTAAN OPISKELIJAELÄMÄÄNARJEN TASOLLA

## LOBBAAMASSA

- LOBATAAN ROTKON STRATEGIAN JA POLIITTISEN OHJELMAN MUKAISIA TAVOITTEITA SIDOSRYHMILLE
- LUODAAN TARPEITA JA UUSIA AVAUKSIA
- ROHKAISTAAN JA OHJATAAN OPISKELIJOITA AKTIIVISEEN KANSALAISUUTEEN

# REAKTIIVISEN EDUNVALVONNAN MALLI



# OPINTOIHIN LIITTYVÄN EDUNVALVONNAN MALLI

TOIMINNAN SISÄLTÖ	TOIMINTAOHJE	VASTUUHENKILÖ	TULOS
1.Opiskelijan tyytymättömyys tulee ilmi.	Opiskelija antaa palautteen opettajalle tai opintojakso-palautteen. Tilanteen luonteesta riippuen opiskelija voi olla myös suoraan yhteydessä ROTKOon.	Opiskelija	Asia ratkeaa ja sovitaan korjaavista toimenpiteistä
2.Mikäli asia ei ratkea opiskelija ottaa yhteyttä ROTKOon.	Opettaja, ROTKO ja opiskelija käyvät keskustelun. Tilanteen luonteesta riippuen opiskelija voi esiintyä anonyyminä ja antaa ROTKO:n edustaa itseään keskustelussa. Tilanteen vaatiessa ROTKO voi olla myös suoraan yhteydessä osaamispäällikköön tai osaamisaluejohtajaan.	ROTKO, opiskelija	Asia ratkeaa ja sovitaan korjaavista toimenpiteistä sekä seurannasta. ROTKO tiedottaa opiskelijaa
3.Mikäli asia ei ratkea yhteys osaamispäällikköön	Osaamispäällikkö ja ROTKO käyvät keskustelun. Tarvittaessa osaamispäällikkö voi kutsua paikalle opettajan ja opiskelijan.	ROTKO	Asia ratkeaa ja sovitaan korjaavista toimenpiteistä sekä seurannasta. ROTKO tiedottaa opiskelijaa
4.Mikäli asia ei ratkea yhteys osaamisaluejohtajaan.	Osaamisaluejohtaja, osaamispäällikkö ja ROTKO käyvät keskustelun. Tarvittaessa osaamisaluejohtaja voi kutsua paikalle opettajan, opiskelijan tai henkilöstöjohtajan.	Osaamis-päällikkö, ROTKO	Asia ratkeaa ja sovitaan korjaavista toimenpiteistä sekä seurannasta. ROTKO tiedottaa opiskelijaa.
5.Mikäli asia ei ratkea yhteys rehtoriin.	Rehtori, osaamisaluejohtaja ja ROTKO käyvät keskustelun. Tarvittaessa rehtori voi kutsua paikalle opettajan, opiskelijan tai henkilöstöjohtajan.	Osaamisalue-johtaja, ROTKO	Asia ratkeaa ja sovitaan korjaavista toimenpiteistä sekä seurannasta. ROTKO ja osaamisaluejohtaja tiedottaa opiskelijaa.